



Wynajem  
Sprzedaż  
Serwis



Autorski system przeciwkradzieżowy Kuboty

Innowacyjne systemy Auto-shift oraz KICS

Rozsuwane gaśnice

Obszerna kabina

# Minikoparka gaśnicowa KUBOTA KX019-4

# Kubota

## Nowoczesny panel kontrolny



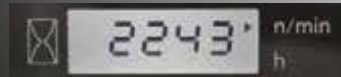
Zegar



Licznik motogodzin



Obrotomierz



- A Wskaźnik poziomu paliwa
- B Wskaźnik temperatury wody
- C Lampki ostrzegawcze (przegrzanie, hydraulika, akumulator)
- D Wyświetlacz LCD (czas, mtg, obroty)

## Siłownik na górze wysięgnika

Dla zwiększenia niezawodności podczas wykonywania prac w warunkach niebezpiecznych, w tym wyburzeniowych, siłownik został umieszczony na górnej stronie wysięgnika, aby zapobiec jego uszkodzeniom.



Zdjęcie: KX019-4

## Ukryte przewody hydrauliczne

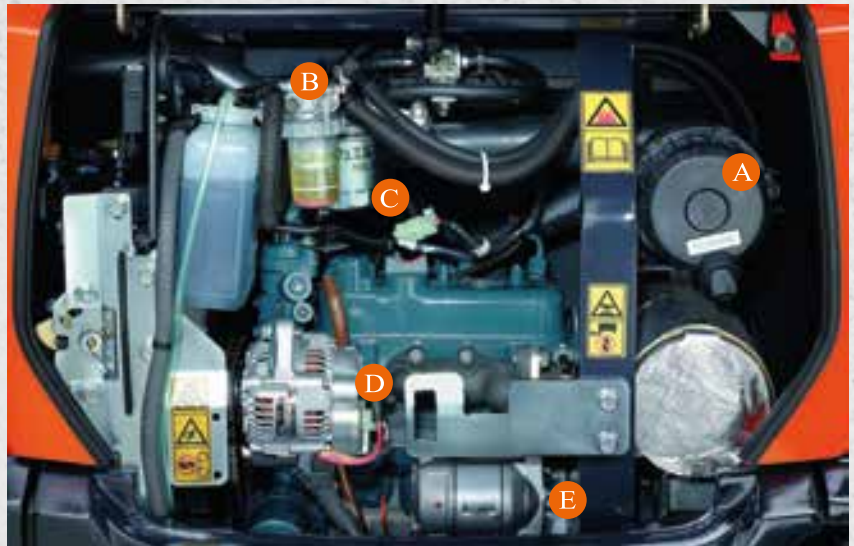
Dla dodatkowej ochrony Kubota posiada ukryte przewody hydrauliczne napędów, wewnątrz ramy podwozia.



## Łatwa konserwacja

Dokonywanie okresowej konserwacji w Kubocie jest niezwykle proste dzięki umieszczeniu podstawowych elementów silnika po jednej stronie. Łatwy dostęp sprawia, że silnik i inne istotne elementy mogą być szybko i wygodnie kontrolowane i serwisowane.

- A Filtr powietrza
- B Separator wody
- C Filtr paliwa
- D Alternator
- E Rozrusznik



## Wyposażenie standardowe

### Silnik

- Podwójny filtr powietrza
- Sygnał akustyczny napełnienia zbiornika
- Poszerzony wlew paliwa

### Podwozie

- Gąsienice gumowe o szerokości 230 mm
- 2-prędkości jazdy
- Zmienny rozstaw gąsienic
- Dwukołnierzowe rolki prowadzące gąsienice
- Konstrukcja gąsienic obniżająca wibracje

### System hydrauliczny

- Akumulator ciśnieniowy
- Punkty kontroli ciśnienia hydraulicznego
- Trzeci obwód hydrauliczny z powrotem oleju
- Pompa o zmiennej wydajności
- Nieskomplikowany układ napędu

### Systemy bezpieczeństwa

- System bezp. rozruchu na lewej konsoli
- Blokada jazdy
- Blokada obrotu

- System antykradzieżowy Kubota
- Główny wyłącznik prądu



### Wyposażenie robocze

- Ramię 1190 mm
- Dodatkowy obwód hydrauliczny na końcu ramienia
- 2 lampy robocze na kabinie i 1 lampa na wysięgniku

### Wersja z kabiną

- ROPS (Roll-over Protective Structure, ISO3471)\*
- TOPS (Tip-Over Protective Structure)\*
- OPG (Operator Protective Guard, Level 1)\*
- Fotel z regulacją wagi operatora
- Chowany pas bezpieczeństwa
- Joysticki hydrauliczne z podłokietnikami
- Ogrzewanie kabiny z rozmrażaniem, odszranianiem i wentylacją
- Młotek wyjścia awaryjnego
- Przednia górna szyba otwierana na siłownikach gazowych
- Gniazdo 12V
- Miejsce na radio
- Przycisk i zaczep do światła ostrzegawczego

- Cyfrowy panel z funkcją diagnostyki
- Punkty mocujące do przedniej osłony
- Lusterka boczne

### Wersja bez kabiny

- ROPS (Roll-over Protective Structure, ISO3471)\*
- TOPS (Tip-Over Protective Structure)\*
- OPG (Operator Protective Guard, Level 1)\*
- Fotel z regulacją wagi operatora
- Chowany pas bezpieczeństwa
- Joysticki hydrauliczne z podłokietnikami
- Gniazdo 12V
- Przycisk i zaczep do światła ostrzegawczego
- Cyfrowy panel z funkcją diagnostyki
- Punkty mocujące do przedniej osłony

### Wyposażenie dodatkowe

- Zestaw do montażu radia w kabinie (uchwyt, antena, 2 głośniki)
- 2 górne lampy robocze dla wersji bez kabiny
- Pedał jazdy
- Osłona przednia
- Wersja z krótkim ramieniem

\* ROPS - konstrukcja chroniąca operatora przy przewróceniu maszyny, TOPS - konstrukcja chroniąca operatora przed spadającymi przedmiotami, OPG - dach ochronny operatora

# SPECYFIKACJA

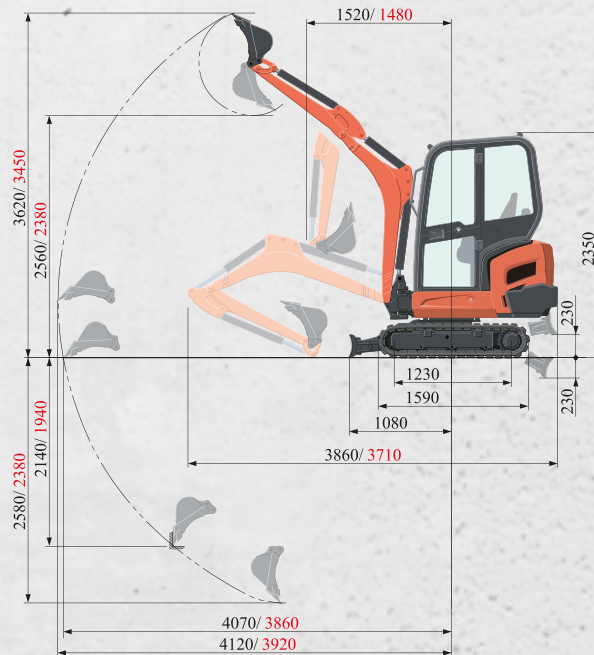
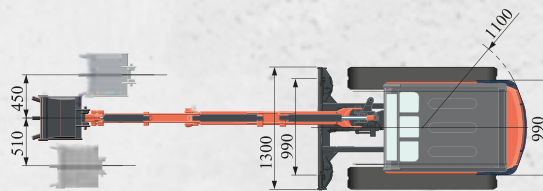
\* z gumowymi gąsienicami

Model		KX019-4		
Waga maszyny	Wersja z kabiną / Bez kabiny	kg 1780 / 1680		
Waga operacyjna	Wersja z kabiną / Bez kabiny	kg 1855 / 1755		
Pojemność łyżki, std. SAE/CECE		m <sup>3</sup>	0.04	
Szerokość łyżki	Z zębami	mm	474	
	Bez zębów	mm	450	
Silnik	Model		D902-BH	
	Typ		Silnik diesel, chłodzony wodą, E-TVCS	
	Moc ISO9249	KM/rpm	16 / 2300	
		kW/rpm	11.8 / 2300	
	Liczba cylindrów		3	
	Skok cylindra		mm	72 x 73.6
Pojemność		cc	898	
Długość całkowita		mm	3860	
Wysokość	wersja z kabiną	mm	2350	
	wersja bez kabiny	mm	2330	
Prędkość obrotu kabiny		rpm	9.1	
Szerokość gumowych gąsienic		mm	230	
Długość gąsienicy mająca kontakt z gruntem		mm	1230	
Wymiary lemiesza (długość x wysokość)		mm	990 / 1300 x 230	
Pompy hydrauliczne	P1, P2		Pompa o zmiennej wydajności	
	Wydajność	l/min	17.3 x 2	
	Cisnienie hydrauliczne	MPa (kgf/cm <sup>2</sup> )	21.6 (220)	
	P3		Pompa zębata	
	Wydajność	l/min	10.4	
	Cisnienie hydrauliczne	MPa (kgf/cm <sup>2</sup> )	20.6 (210)	
Maks. siła kopania	Na ramieniu	kN (kgf)	7.8 (790)	
	Na łyżce	kN (kgf)	15.9 (1620)	
Kąt obrotu wysięgnika (lewo/prawo)		stopnie	75 / 60	
Dodatkowy obwód hydrauliczny	Wydajność	l/min	27.7	
	Cisnienie hydrauliczne	MPa (kgf/cm <sup>2</sup> )	21.6 (220)	
Pojemność zbiornika hydraulicznego		l	28	
Pojemność zbiornika paliwa		l	21	
Maks. prędkość jazdy	Wolny bieg	km/h	2.2	
	Szybki bieg	km/h	4.0	
Nacisk na grunt	Wersja z kabiną	kPa (kgf/cm <sup>2</sup> )	27.4 (0.28)	
	Wersja bez kabiny	kPa (kgf/cm <sup>2</sup> )	26.5 (0.27)	
Prześwit		mm	160	

\*Waga maszyny: z 35kg łyżką standardową, przygotowana do pracy

\*Waga operacyjna: z operatorem (75kg) oraz łyżką standardową 35kg, gotowa do pracy

# ZASIĘG ROBOCZY



Ramię 1190 mm / Wysięgnik 1810 mm  
 Ramię 1090 mm / Wysięgnik 1690 mm (wersja z krótkim ramieniem)  
 Jednostka: mm

# UDŹWIG MASZyny

Z kabiną oraz gąsienicami gumowymi

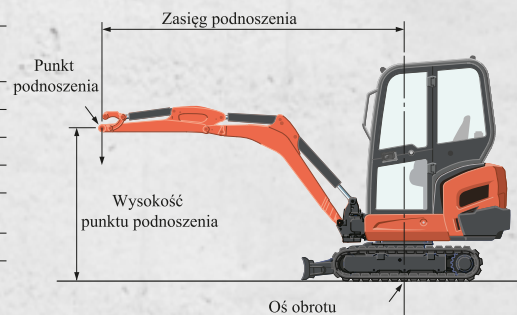
Wysokość podnoszenia	Zasięg podnoszenia (2m)			Zasięg podnoszenia (maks.)		
	Na wprost z lemieszem		Obrócony	Na wprost z lemieszem		Obrócony
	Opuszczonym	Podniesionym		Opuszczonym	Podniesionym	
1.5m	2.2 (0.23)	2.3 (0.23)	2.3 (0.23)	-	-	-
1.0m	4.0 (0.41)	4.0 (0.41)	4.0 (0.41)	-	-	-
0.5m	5.2 (0.53)	4.5 (0.46)	4.5 (0.46)	2.3 (0.23)	1.9 (0.20)	2.0 (0.20)
0m	5.4 (0.55)	4.3 (0.44)	4.4 (0.45)	-	-	-

Z kabiną oraz gąsienicami gumowymi - wersja z krótkim ramieniem

Wysokość podnoszenia	Zasięg podnoszenia (2m)			Zasięg podnoszenia (maks.)		
	Na wprost z lemieszem		Obrócony	Na wprost z lemieszem		Obrócony
	Opuszczonym	Podniesionym		Opuszczonym	Podniesionym	
1.5m	2.5 (0.25)	2.5 (0.25)	2.5 (0.25)	-	-	-
1.0m	4.1 (0.42)	4.1 (0.42)	4.1 (0.42)	-	-	-
0.5m	5.3 (0.54)	4.5 (0.46)	4.5 (0.46)	2.5 (0.25)	2.2 (0.22)	2.2 (0.22)
0m	5.5 (0.56)	4.4 (0.45)	4.4 (0.45)	-	-	-

\*Udźwigi podano wg. normy ISO 10567 i nie przekraczają 75% statycznego obciążenia maszyny lub 87% hydraulicznego podnoszenia maszyny.

\*\*Łyżka, hak, zawieszanie i inne akcesoria do podnoszenia, nie są uwzględnione w powyższej tabeli.



\* Parametry techniczne podano ze standardową łyżką bez szybkozłącza.  
 \* Dane techniczne mogą ulec zmianie bez uprzedzenia ze względu na ulepszenia.



## HKL BAUMASCHINEN POLSKA

### Centrala Poznań

ul. Szarych Szeregów 23  
60-462 Poznań  
tel. 61 665 79 00  
fax 61 842 57 01

### Oddział Ruda Śląska

ul. Zabrzańska 12  
41-708 Ruda Śląska  
tel. 32 771 61 71  
fax 32 771 61 75

### Oddział Toruń

ul. Dworcowa 52a  
87-122 Grębocin  
tel. 56 657 22 08  
fax 56 657 22 07

### Oddział Rzeszów

Kraczkowa 1611  
37-124 Kraczkowa  
tel. 17 863 64 27  
fax 17 226 65 41

### Oddział Gdańsk

ul. Nowatorów 103  
80-298 Gdańsk  
tel. 58 741 14 53  
fax 58 741 14 54

### Oddział Wrocław

ul. Tyniecka 11  
52-407 Wrocław  
tel. 71 336 22 18  
fax 71 339 81 50

### Oddział Kraków

Kryspinów 472  
32-060 Liszki  
tel. 12 312 53 50  
fax 12 312 53 51

[www.hkl.pl](http://www.hkl.pl)

**61 333 222 1**

[czesci-online.com](http://czesci-online.com)