



Wynajem
Sprzedaż
Serwis



Autorski system przeciwkradzieżowy Kuboty

Innowacyjne systemy Auto-shift oraz KICS

Schówek na narzędzia

Obszerna kabina

Minikoparka gąsienicowa KUBOTA KX030-4

Kubota

Nowoczesny panel kontrolny



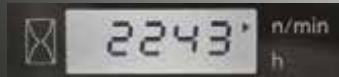
Zegar



Licznik motogodzin



Obrotomierz



- A Wskaźnik poziomu paliwa
- B Wskaźnik temperatury wody
- C Lampki ostrzegawcze (przegrzanie, hydraulika, akumulator)
- D Wyświetlacz LCD (czas, mtg, obroty)

Komfortowa kabina

KX030-4 posiada największą kabinę w swojej klasie. Nowoczesna kabina oferuje wszystkie funkcje i elementy wyposażenia, które są potrzebne, aby móc skupić się na samej pracy. Gwarantuje doskonałą widoczność, łatwą do otwarcia szybę przednią, wygodny i regulowany fotel oraz nowy pulpit sterowniczy.



Ukryte przewody hydrauliczne

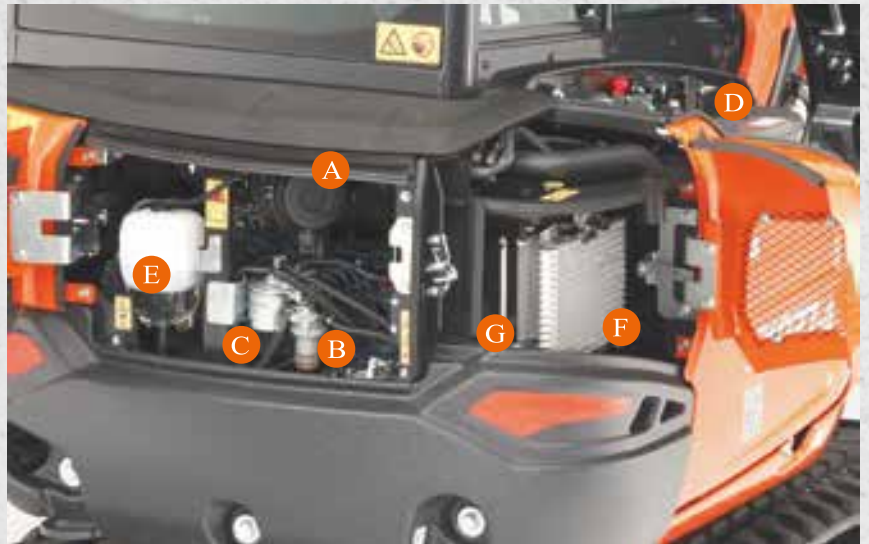
Dla dodatkowej ochrony Kubota posiada ukryte przewody hydrauliczne napędów, wewnątrz ramy podwozia.



Łatwa konserwacja

Dokonywanie okresowej konserwacji w Kubocie jest niezwykle proste dzięki umieszczeniu podstawowych elementów silnika po jednej stronie. Łatwy dostęp sprawia, że silnik i inne istotne elementy mogą być szybko i wygodnie kontrolowane i serwisowane.

- A Filtr powietrza
- B Separator wody
- C Filtr paliwa
- D Akumulator
- E Zbiornik wyrównawczy płynu chłodzącego
- F Chłodnica oleju
- G Chłodnica



Wyposażenie standardowe

Silnik

- Podwójny filtr powietrza
- Sygnał akustyczny napełnienia zbiornika
- Poszerzony wlew paliwa

Podwozie

- Gąsienice gumowe o szerokości 300 mm
- 2-prędkości jazdy
- Dwukołnierzowe rolki prowadzące gąsienice
- Konstrukcja gąsienic obniżająca wibracje

System hydrauliczny

- Akumulator ciśnieniowy
- Punkty kontroli ciśnienia hydraulicznego
- Trzeci obwód hydrauliczny z powrotem oleju
- Pompa o zmiennej wydajności
- Nieskomplikowany układ napędu

Systemy bezpieczeństwa

- System bezp. rozruchu na lewej konsoli
- Blokada jazdy

- System antykradzieżowy Kubota
- Główny wyłącznik prądu



Wyposażenie robocze

- Ramię 1300 mm
- Dodatkowy obwód hydrauliczny na końcu ramienia
- 2 lampy robocze na kabinie i 1 lampa na wysięgniku

Wersja z kabiną

- ROPS (Roll-over Protective Structure, ISO3471)*
- TOPS (Tip-Over Protective Structure)*
- OPG (Operator Protective Guard, Level 1)*
- Fotel z regulacją wagi operatora
- Chowany pas bezpieczeństwa
- Joysticki hydrauliczne z podłokietnikami
- Ogrzewanie kabiny z rozmrzaniem, odszranianiem i wentylacją
- Młotek wyjścia awaryjnego
- Przednia górna szyba otwierana na siłownikach gazowych
- Gniazdo 12V
- Miejsce na radio
- Przycisk i zaczep do światła ostrzegawczego

- Cyfrowy panel z funkcją diagnostyki
- Punkty mocujące do przedniej osłony
- Lusterka boczne
- Schowek na narzędzia w progu

Wersja bez kabiny

- ROPS (Roll-over Protective Structure, ISO3471)*
- TOPS (Tip-Over Protective Structure)*
- OPG (Operator Protective Guard, Level 1)*
- Fotel z regulacją wagi operatora
- Chowany pas bezpieczeństwa
- Joysticki hydrauliczne z podłokietnikami
- Gniazdo 12V
- Przycisk i zaczep do światła ostrzegawczego
- Cyfrowy panel z funkcją diagnostyki
- Punkty mocujące do przedniej osłony
- Schowek na narzędzia w progu

Wyposażenie dodatkowe

- Zestaw do montażu radia w kabinie (uchwyt, antena, 2 głośniki)
- 2 górne lampy robocze dla wersji bez kabiny
- Pedał jazdy
- Osłona przednia
- Sterowanie proporcjonalne w joystickach

* ROPS - konstrukcja chroniąca operatora przy przewróceniu maszyny, TOPS - konstrukcja chroniąca operatora przed spadającymi przedmiotami, OPG - dach ochronny operatora

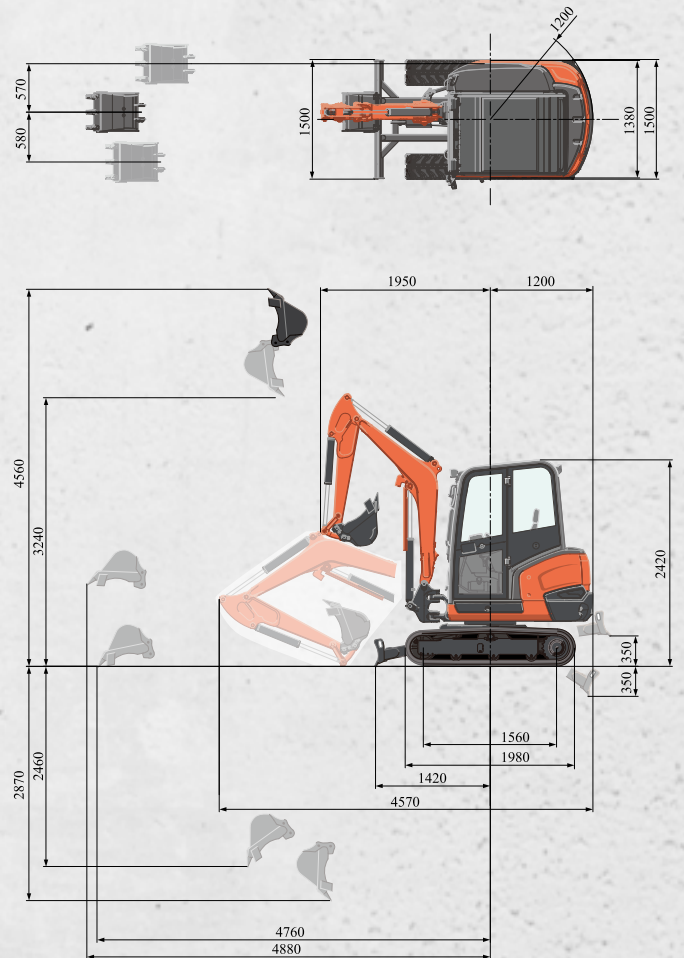
SPECYFIKACJA

		* z gumowymi gąsienicami		
Model		KX030-4		
Waga maszyny	Wersja z kabiną / Bez kabiny	2790 / 2720		
Waga operacyjna	Wersja z kabiną / Bez kabiny	2865 / 2795		
Silnik	Model	V1505-E4		
	Typ	Silnik diesel, chłodzony wodą, E-TVCS		
	Moc ISO9249	KM/rpm	24 / 2250	
		kW/rpm	17.7 / 2250	
	Liczba cylindrów	4		
	Skok cylindra	mm	78 x 78.4	
Pojemność	cc	1498		
Szerokość całkowita	mm	1500		
Wysokość	wersja z kabiną	mm	2420	
	wersja bez kabiny	mm	2420	
Prędkość obrotu kabiny	rpm	9.5		
Szerokość gumowych gąsienic	mm	300		
Długość gąsienicy mająca kontakt z gruntem	mm	1560		
Wymiary lemieszu (długość x wysokość)	mm	1500 x 300		
Pompy hydrauliczne	P1, P2	Pompa o zmiennej wydajności		
	Wydajność	l/min	31.5 x 2	
	Ciśnienie hydrauliczne	MPa (kgf/cm ²)	23.5 (240)	
	P3	Pompa zębata		
	Wydajność	l/min	18.0	
Maks. siła kopania	Na ramieniu	kN (kgf)	16.2 (1650)	
	Na łyżce	kN (kgf)	25.4 (2590)	
Kąt obrotu wysięgnika (lewo/prawo)	stopnie	77 / 57		
Dodatkowe obwody hydrauliczne	Wydajność	l/min	49.5 / 18.0	
	Ciśnienie hydrauliczne	MPa (kgf/cm ²)	23.5 (240) / 19.6 (200)	
Pojemność zbiornika hydraulicznego	l	34 / 51		
Pojemność zbiornika paliwa	l	48		
Maks. prędkość jazdy	Wolny bieg	km/h	2.9	
	Szybki bieg	km/h	4.5	
Nacisk na grunt	Wersja z kabiną	kPa (kgf/cm ²)	26.6 (0.27)	
	Wersja bez kabiny	kPa (kgf/cm ²)	25.9 (0.26)	
Prześwit	mm	300		

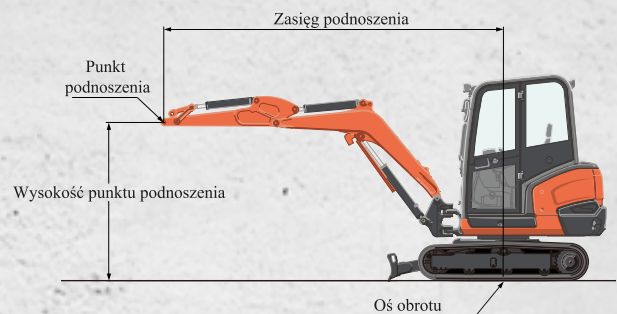
*Waga maszyny: z 65kg łyżką standardową, ramieniem 1300mm, przygotowana do pracy

**Waga operacyjna: z operatorem (75kg), ramieniem 1300mm oraz łyżką standardową 65kg, gotowa do pracy

ZASIĘG ROBOCZY



Ramię 1300 mm
Jednostka: mm



* Parametry techniczne podano ze standardową łyżką bez szybkozłącza.

** Dane techniczne mogą ulec zmianie bez uprzedzenia ze względu na ulepszenia.

UDŹWIG MASZyny

Z kabiną oraz gąsienicami gumowymi

Wysokość podnoszenia	Zasięg podnoszenia (2m)			Zasięg podnoszenia (maks.)		
	Na wprost z lemieszem		Obrócony	Na wprost z lemieszem		Obrócony
	Opuszczonym	Podniesionym		Opuszczonym	Podniesionym	
1.5m	7.6 (0.78)	7.6 (0.78)	6.5 (0.66)	-	-	-
1.0m	9.0 (0.92)	7.4 (0.75)	6.2 (0.63)	4.9 (0.50)	3.5 (0.36)	3.0 (0.31)
0.5m	9.9 (1.01)	7.2 (0.73)	6.0 (0.61)	-	-	-
0m	10.2 (1.04)	7.0 (0.72)	5.9 (0.60)	-	-	-

*Udźwigi podano wg. normy ISO 10567 i nie przekraczają 75% statycznego obciążenia maszyny lub 87% hydraulicznego podnoszenia maszyny.

**Łyżka, hak, zawieszanie i inne akcesoria do podnoszenia, nie są uwzględnione w powyższej tabeli.



HKL BAUMASCHINEN POLSKA

Centrala Poznań

ul. Szarych Szeregów 23
60-462 Poznań
tel. 61 665 79 00
fax 61 842 57 01

Oddział Toruń

ul. Dworcowa 52a
87-122 Grębocin
tel. 56 657 22 08
fax 56 657 22 07

Oddział Gdańsk

ul. Nowatorów 103
80-298 Gdańsk
tel. 58 741 14 53
fax 58 741 14 54

Oddział Kraków

Kryspinów 472
32-060 Liszki
tel. 12 312 53 50
fax 12 312 53 51

Oddział Ruda Śląska

ul. Zabrzańska 12
41-708 Ruda Śląska
tel. 32 771 61 71
fax 32 771 61 75

Oddział Rzeszów

Kraczkowa 1611
37-124 Kraczkowa
tel. 17 863 64 27
fax 17 226 65 41

Oddział Wrocław

ul. Tyniecka 11
52-407 Wrocław
tel. 71 336 22 18
fax 71 339 81 50

www.hkl.pl

61 333 222 1

czesci-online.com